



ARİFOĞLU  
RESIDENCE

BEYKENT EVLERİ 2

ARİFOĞLU KONUT  
Huzur ve Mutluluğunuz için...

[www.arifoglukonut.com](http://www.arifoglukonut.com)





**Hayallerinizi  
ertelemeyin**

Mutlu bir yaşam,  
huzurlu bir yuva,  
sizleri bekliyor...

**01**

# Hayaliniz bir ev sahibi olmaksada dođru yerdesiniz...

Sizi Huzurlu ve mutlu yařamla birlikte, kazançlı bir yatırıma davet ediyoruz...

## Hayalleriniz size çok yakın...

İstanbul'un cazibe merkezlerinden Beylikdüzü'ndeki yeni projemiz Arifođlu Residence Beykent Evleri 2, yeni nesil yařam anlayışını temsilen, sizi mutlu bir yařama davet ediyor..

Projeye özel ödeme kořulları ve sunduđu yatırım fırsatı ile 1+1'den 3+1'e kadar farklı tipte "120 konut" řanlı sahiplerini bekliyor.

### Huzur ve mutluluđunuz için sunulan bazı ayrıcalıklar ;

- \* Arifođlu'na özgü yüksek kalite anlayışı,
- \* Kısa sürede konut teslimi (31 Aralık 2013),
- \* Satış anında hemen Tapu Devri,
- \* Satış sonrası 2 yıl teknik servis hizmeti.



03



## Özgün kalite anlayışı

40 yıllık sektörel deneyim ve bize özgü kalite anlayışı ile hayata geçirilen, yeni projemiz Arifoğlu Residence' da, 2013 yılı sonu itibarıyla yaşam başlıyor.







## Size özel konfor

Modern tasarımı ve  
fonksiyonel mimarisiyle,  
maksimum konforu  
hisedeceğiniz özel bir proje...



## Ferah ve fonksiyonel

Gelecek kuşakların sağlıklı ve zinde yaşam süreceği fonksiyonel dairelerimiz mutluluğunuz için tasarlandı...



## Zerafet ve kalite

Kaliteli malzeme ve iřçiliđin birleřtiđi, g¼n¼m¼z insanın beklentilerine y¼nelik dizayn edilen banyonuz sizi mutluluđa davet ediyor....





## Konsept tasarım

Modern tasarımı ve konforuyla her ayrıntının düşünüldüğü mutfağınız, "İşte benim evim" diyeceğiniz yaşam alanı sunuyor.





# Yanı başınızda, Sahilin eşsiz güzelliği...

Hafta sonlarınızı ailenizle değerlendirebileceğiniz, Gürpınar - Büyükçekmece kıyı şeridi, aynı zamanda, iş çıkışı koşunuzu da yapabileceğiniz yakınlıkta, yanı başınızda olacak...





## Konforu yaşamak için, önce güvenlik

Arifoğlu Residence'da başlayacak yaşamınız için siz ve sevdiklerinizin güven önceliği var.

Kontrollü geçiş, güvenlik kameraları ve yangın sistemi ile donatılan, Arifoğlu Residence'da, konforlu ve huzur dolu dairelerinize, güvenliği sağlanan otopark asansörlerinden ulaşım imkanı bulacaksınız.



## Sıcak bir karşılama

Misafirlerinizi güler yüzle  
karşılacak bir resepsiyon  
7/24 hizmetinizde olacak.



## Teras fitness

Arifođlu Residence'da  
eşsiz Marmara Denizi  
manzarası eşliğinde,  
sađlığınıza koruyacak farklı  
Fitness seçenekleriniz olacak.



## Teras cafe

Büyüleyici deniz manzarası  
eşliğinde, leziz Türk Kahvesi  
ile günün stresini  
atabileceğiniz Teras Cafe  
hizmetinizde olacak...

21





## Çocukların ayrıcalıklı dünyası

Güvenliği sağlanan,  
yeşillikler içinde  
arkadaşlarıyla oynayacakları  
çocuk parkı, hemen  
arka bahçenizde yer alıyor.

# A-1

3+1 : 142 m<sup>2</sup>  
3+1 : 142 m<sup>2</sup>  
2+1 : 111 m<sup>2</sup>  
2+1 : 111 m<sup>2</sup>

- ◆ Radye Temel
- ◆ C-30 Beton Kullanımı
- ◆ Reception & Lobi Hizmetleri
- ◆ Güvenlik Sistemleri
- ◆ Asansörler
- ◆ Kapalı Otopark
- ◆ Teknik Servis
- ◆ Jeneratör



- Seyir Terası ❖
- Fitness Center ❖
- Teras Cafe ❖
- Teras Barbekü ❖
- Wireless ❖
- Yürüyüş Alanı ❖
- Dinlenme Alanları ❖
- Kamelya ❖

# A-2

2+1	: 98 m <sup>2</sup>
2+1	: 98 m <sup>2</sup>
1+1	: 69 m <sup>2</sup>
1+1	: 69 m <sup>2</sup>
1+1	: 50 m <sup>2</sup> (açık mutfaklı)
1+1	: 50 m <sup>2</sup> (açık mutfaklı)

3+1

3+1



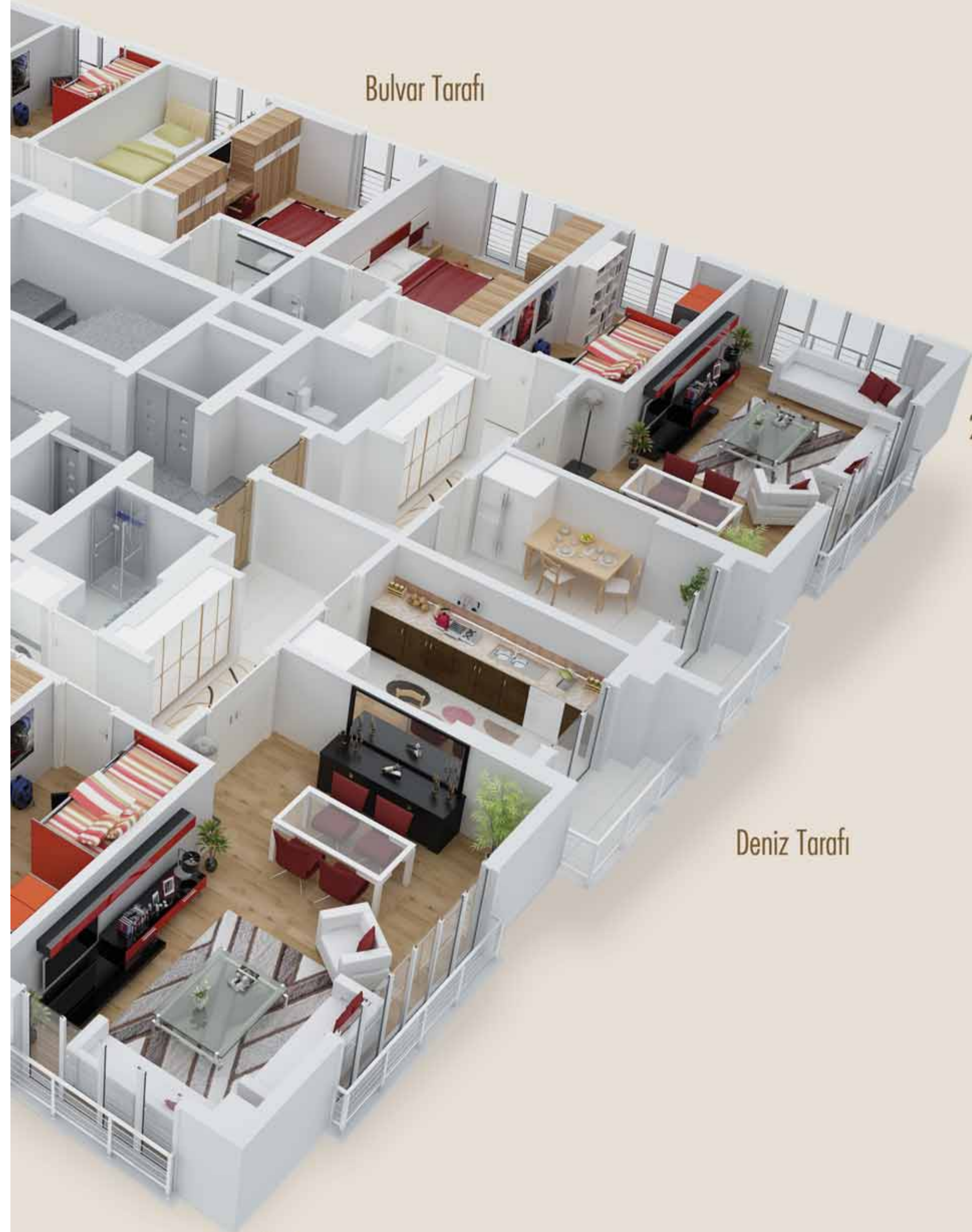
3+1 142 m<sup>2</sup> 3+1 142 m<sup>2</sup> A-1 2+1 111 m<sup>2</sup> 2+1 111 m<sup>2</sup>

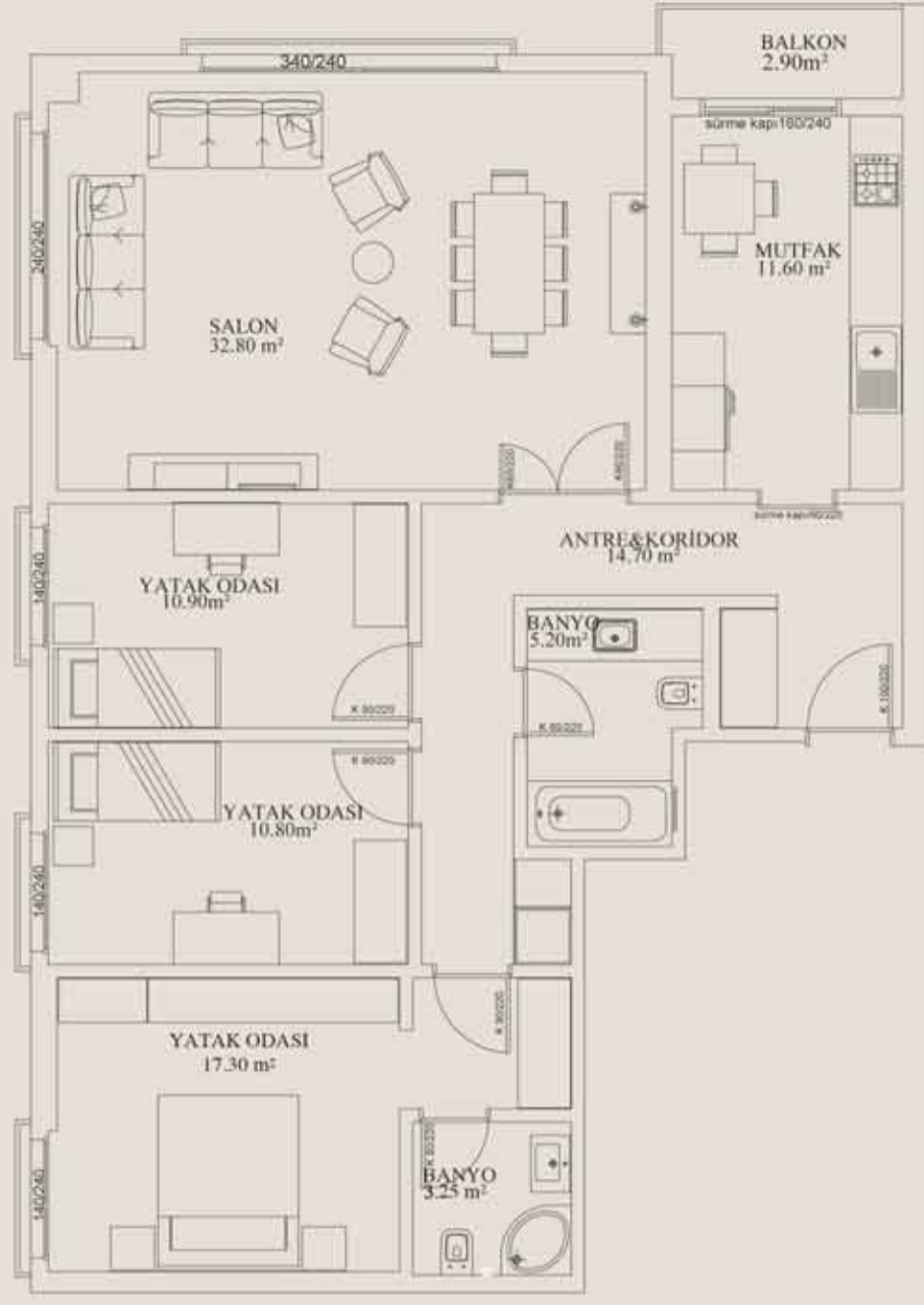
Bulvar Tarafı

2+1

Deniz Tarafı

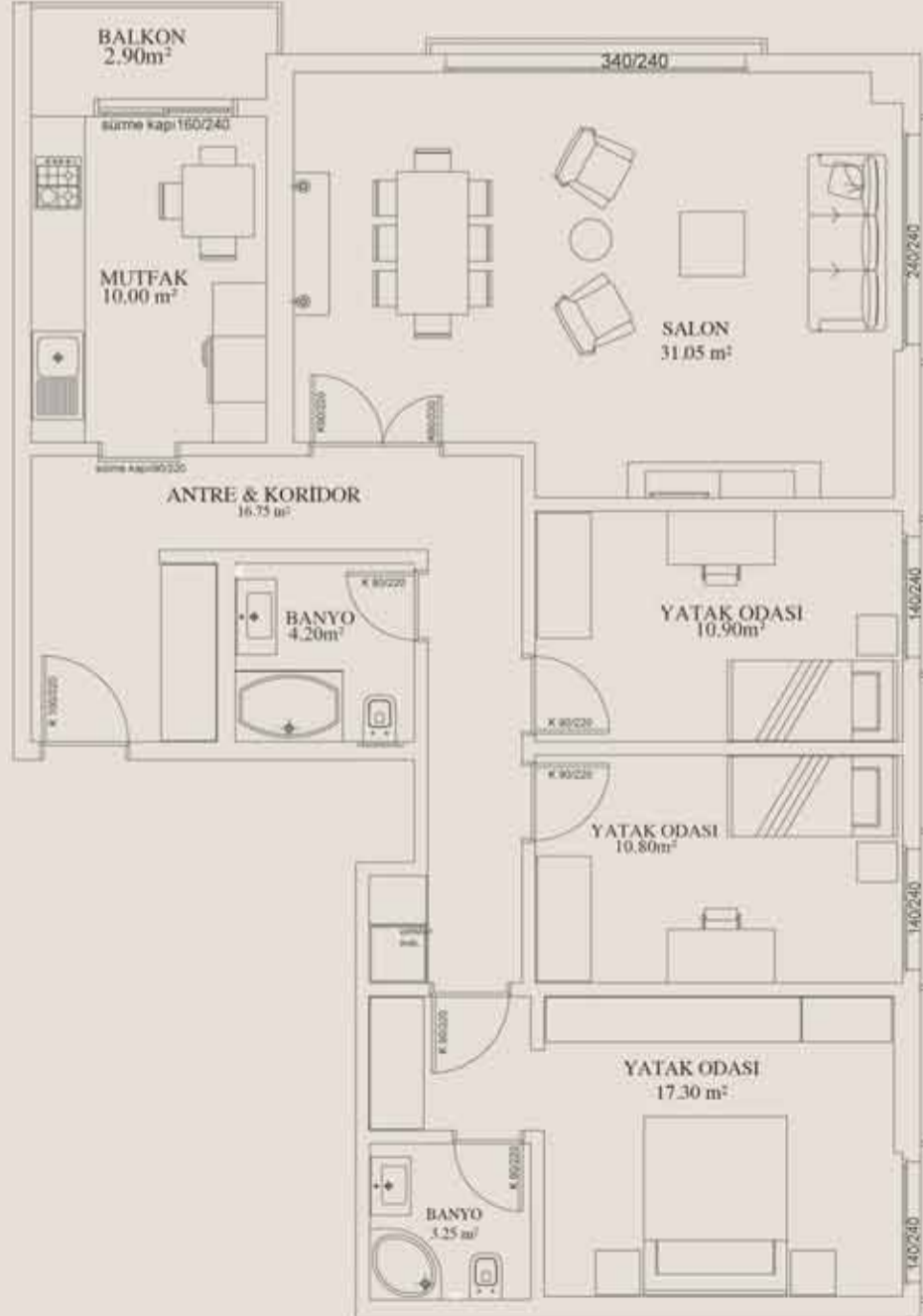
2+1





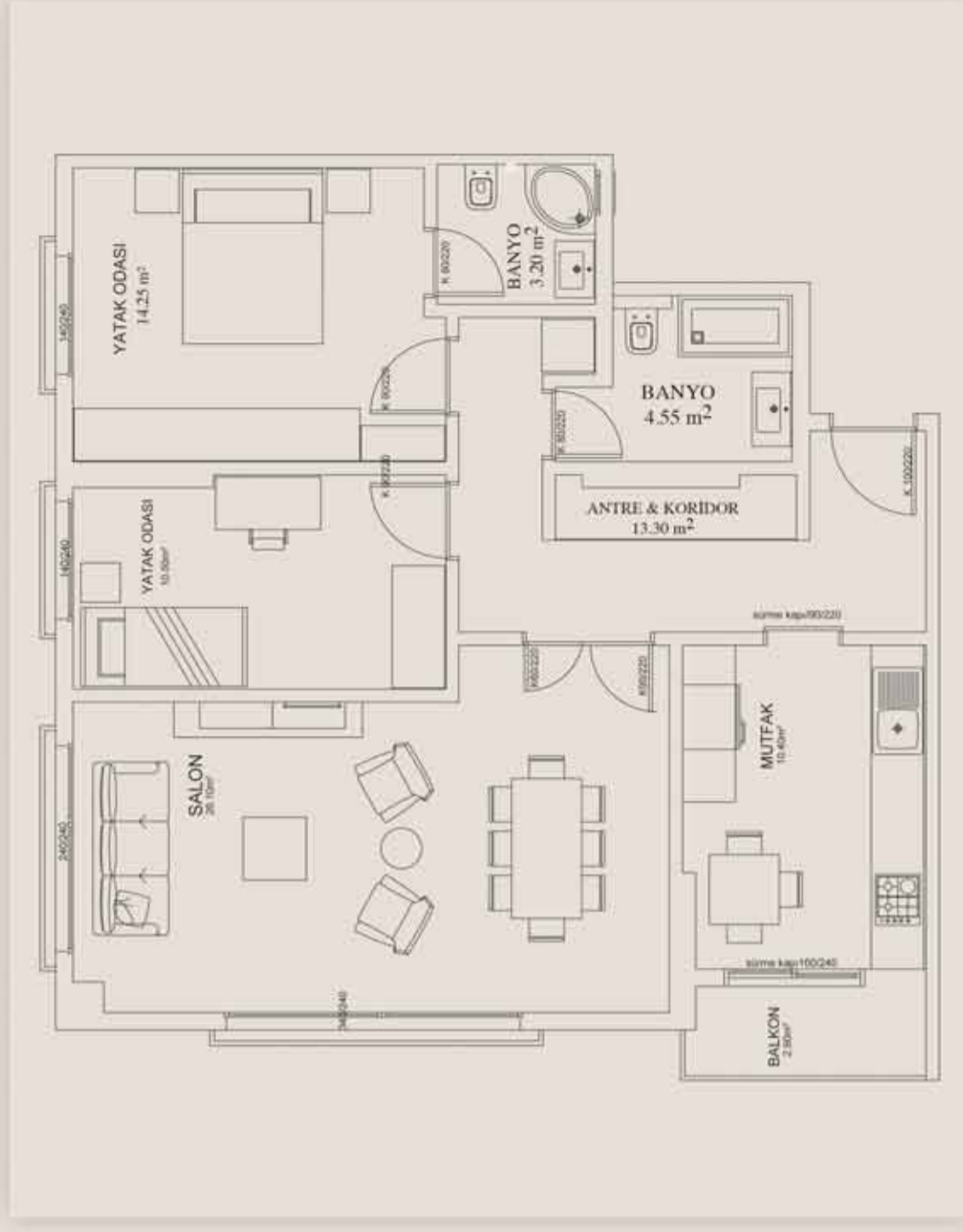
Bulvar

A-1 Blok : 3+1  
 Net Alan : 109.45 m<sup>2</sup>  
 Brüt Alan : 142.00 m<sup>2</sup>

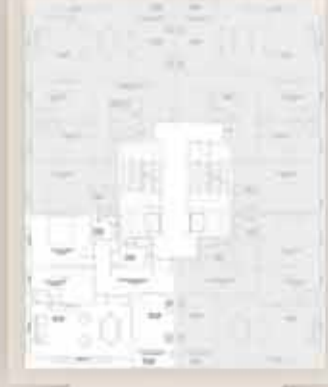


Bulvar

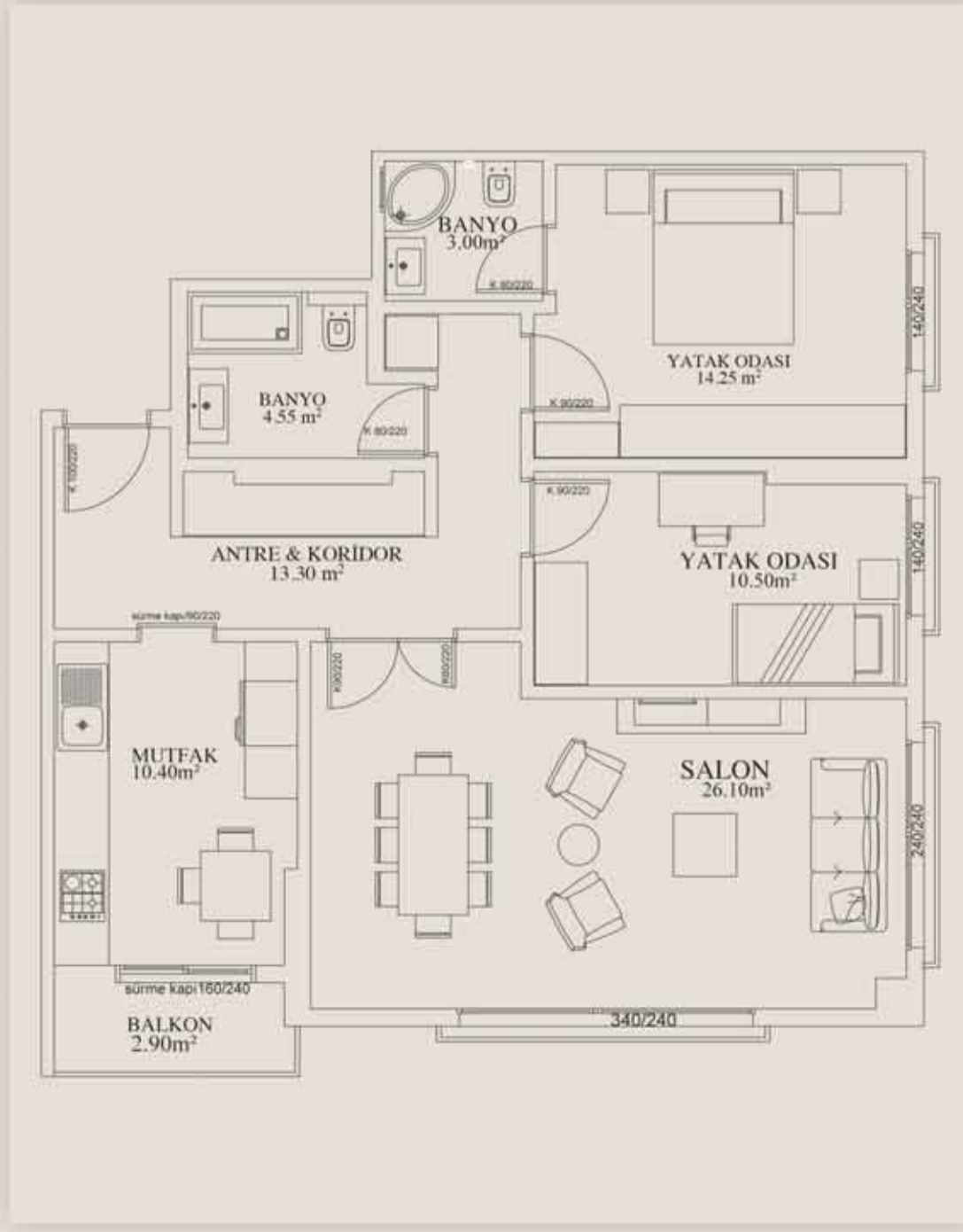
A-1 Blok : 3+1  
 Net Alan : 107.15 m<sup>2</sup>  
 Brüt Alan : 142.00 m<sup>2</sup>



A-1 Blok : 2+1  
 Net Alan : 85.20 m<sup>2</sup>  
 Brüt Alan : 111.00 m<sup>2</sup>



Bulvar



A-1 Blok : 2+1  
 Net Alan : 85.00 m<sup>2</sup>  
 Brüt Alan : 111.00 m<sup>2</sup>



Bulvar

1+1  
Açık Mutfak

1+1

Deniz Tarafı

A-2

1+1 69.00 m<sup>2</sup> 2+1 98.00 m<sup>2</sup> 2+1 98.00 m<sup>2</sup>  
1+1 69.00 m<sup>2</sup> 1+1 50.00 m<sup>2</sup> 1+1 50.00 m<sup>2</sup>



2+1

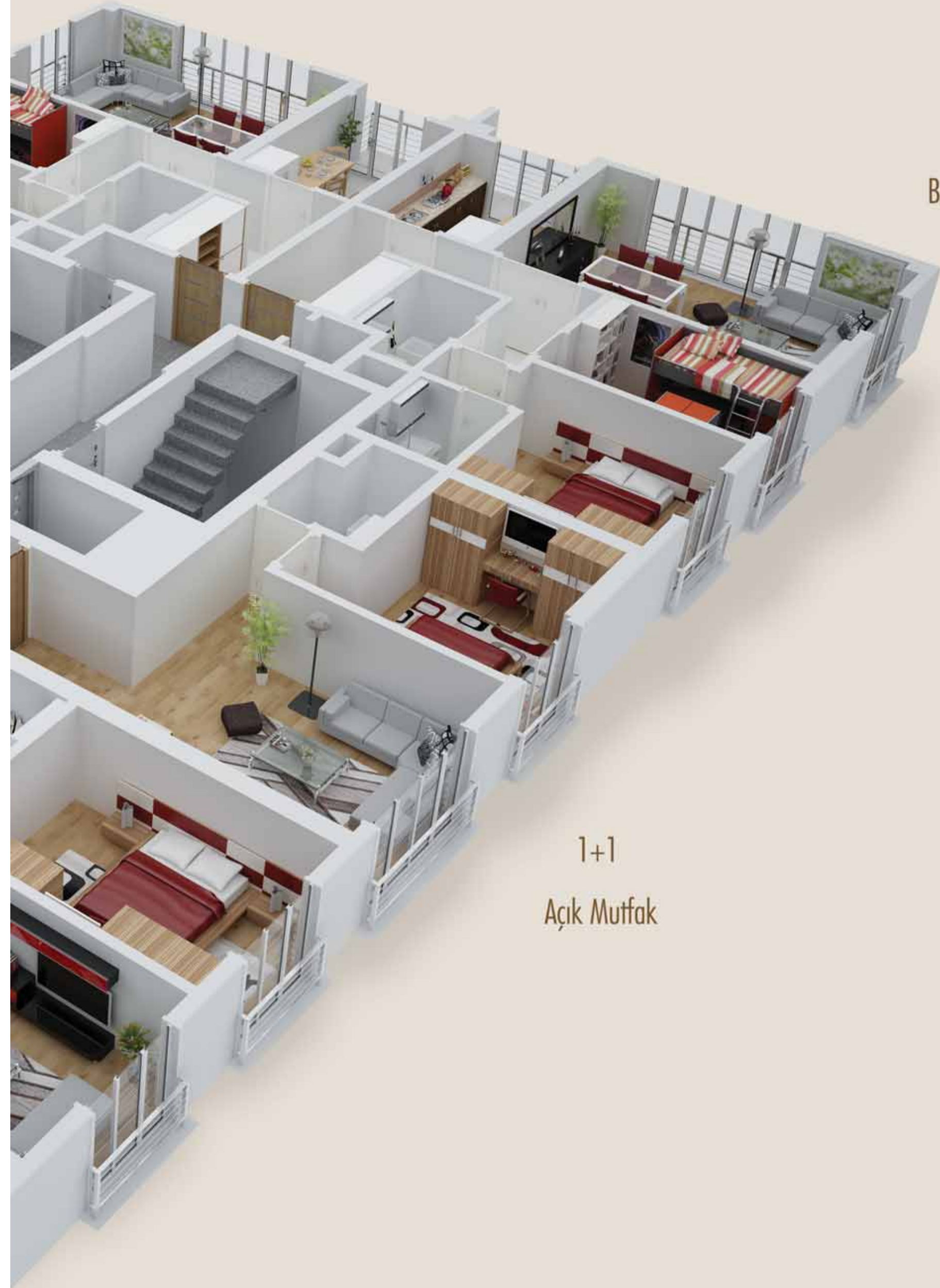
Bulvar Tarafı

2+1

1+1

Açık Mutfak

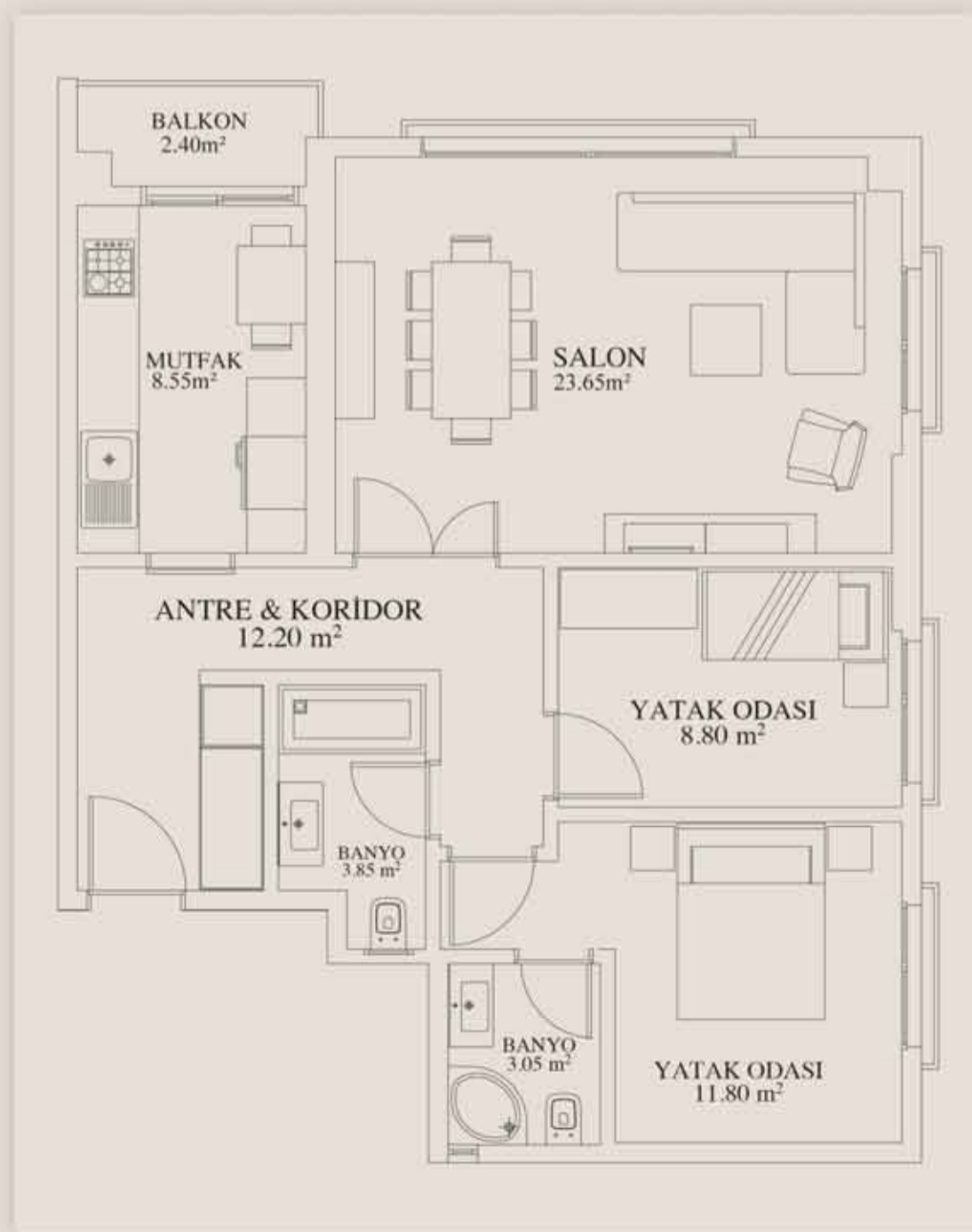
1+1





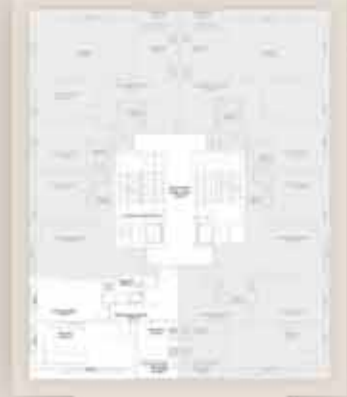
Bulvar

A-2 Blok : 2+1  
 Net Alan : 74.30 m<sup>2</sup>  
 Brüt Alan : 98.00 m<sup>2</sup>



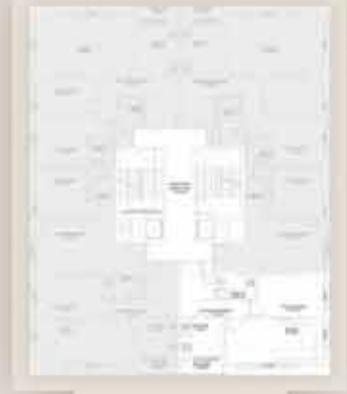
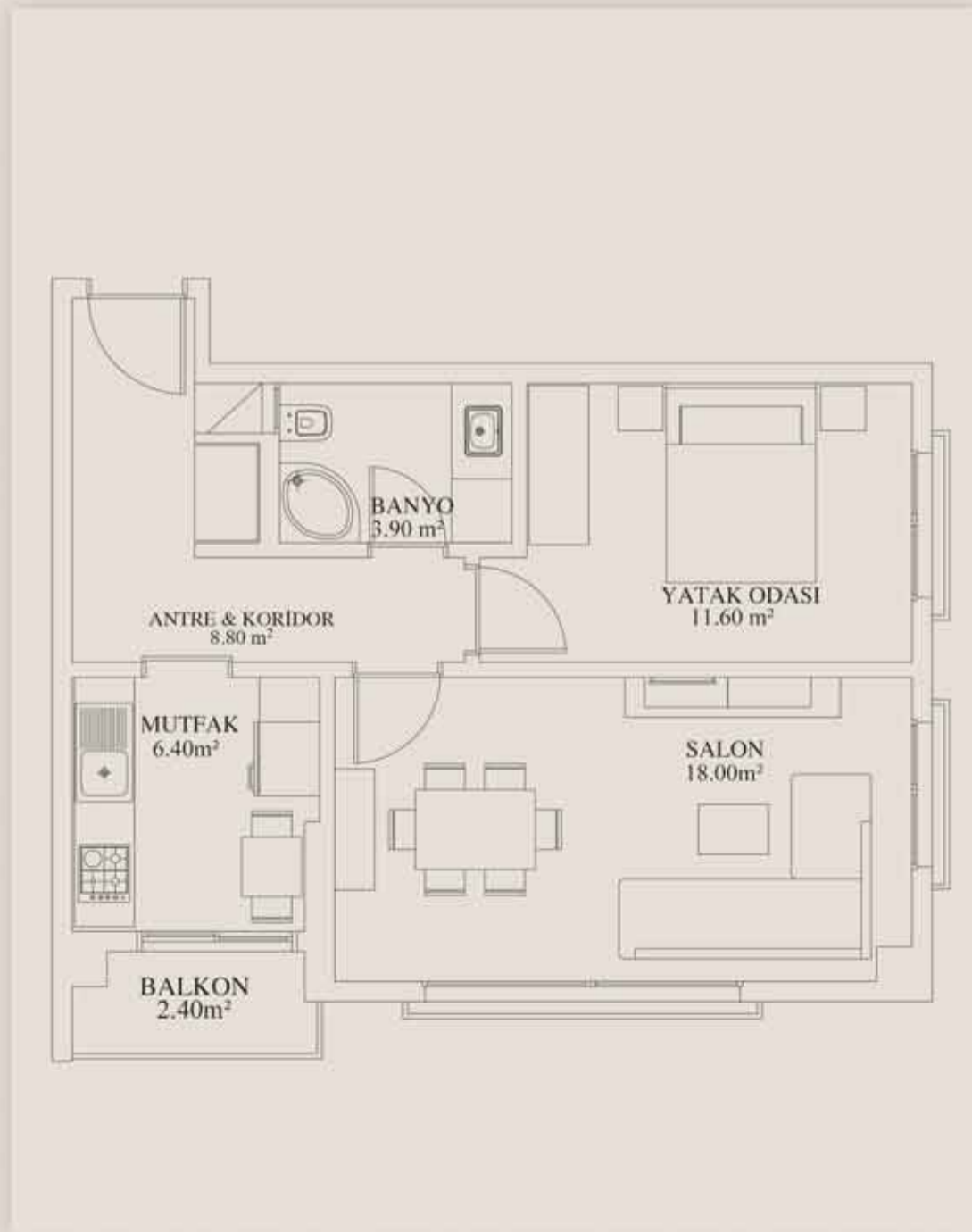
Bulvar

A-2 Blok : 2+1  
 Net Alan : 74.30 m<sup>2</sup>  
 Brüt Alan : 98.00 m<sup>2</sup>



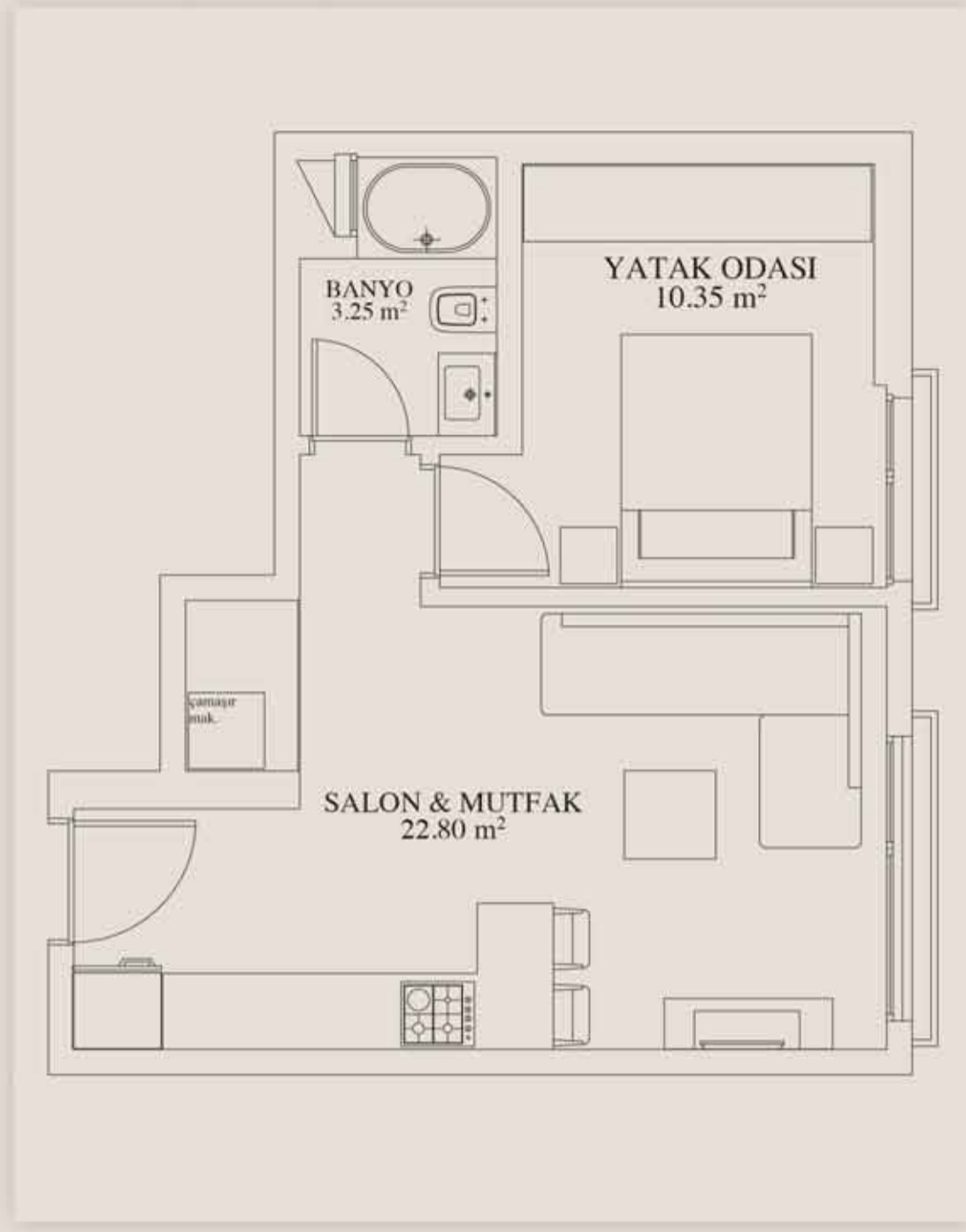
Bulvar

A-2 Blok : 1+1  
 Net Alan : 51.10 m<sup>2</sup>  
 Brüt Alan : 69.00 m<sup>2</sup>



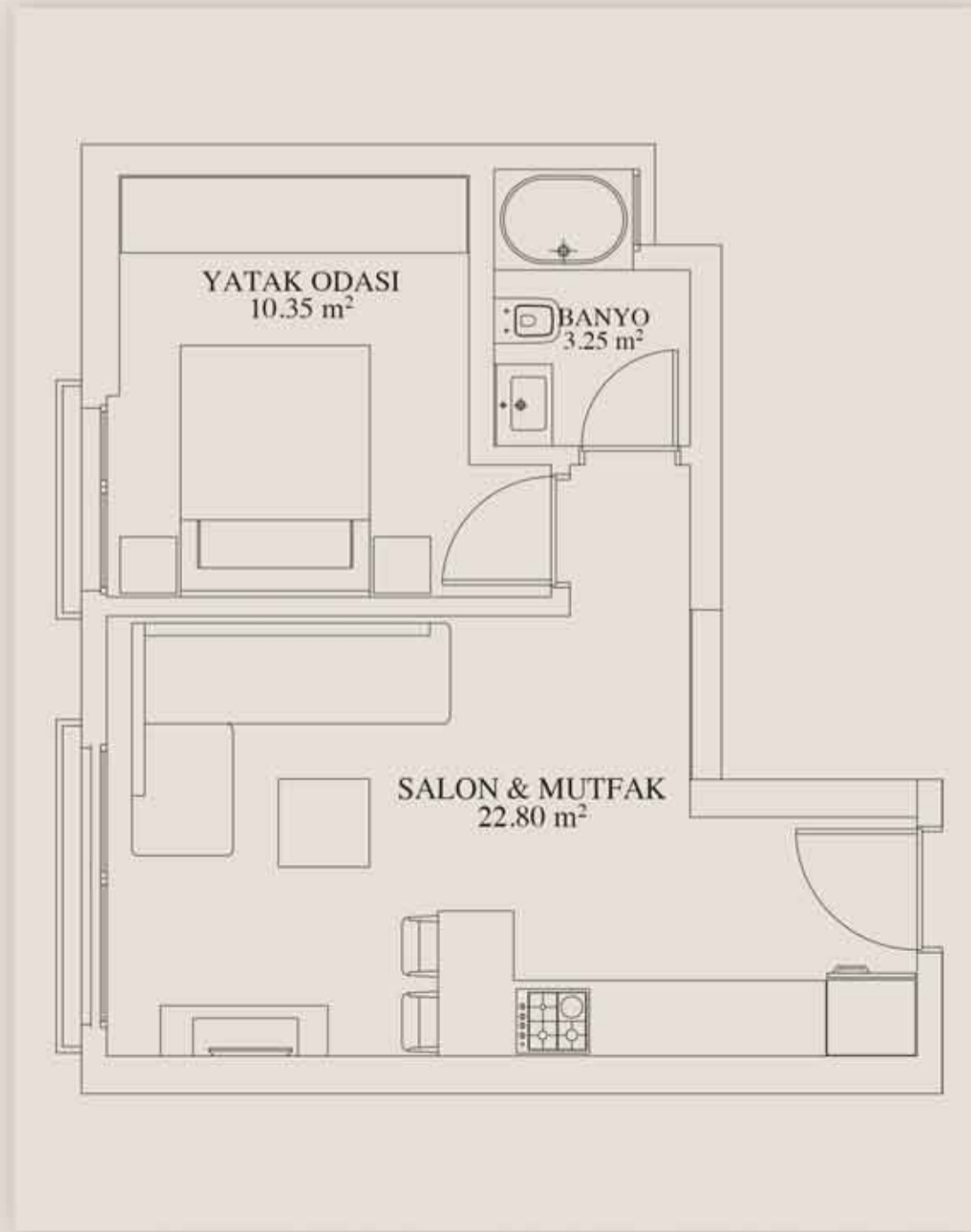
Bulvar

A-2 Blok : 1+1  
 Net Alan : 51.10 m<sup>2</sup>  
 Brüt Alan : 69.00 m<sup>2</sup>



Bulvar

A-2 Blok : 1+1  
 Net Alan : 36.40 m<sup>2</sup>  
 Brüt Alan : 50.00 m<sup>2</sup>



Bulvar

A-2 Blok : 1+1  
 Net Alan : 36.40 m<sup>2</sup>  
 Brüt Alan : 50.00 m<sup>2</sup>

# ARİFOĞLU RESİDENCE BEYKENT EVLERİ 2 PROJESİ

## TEKNİK ŞARTNAME

### PROJE GENELİNDE YAPILACAK İMALATLAR:

- \* Kullanılacak tüm malzemeler Bayındırlık Bakanlığı Teknik Şartnamelerine uygun ve TSE normlarında, yapılacak imalatlar Bayındırlık Bakanlığı Genel Teknik Şartnamesi hükümlerine uygun yöntem ve kalitede olacaktır.
- \* Binalar, en son deprem yönetmeliğine uygun – Radye temel ve Betonarme Konvansiyonel Sistemi ile çözülmüş temel ve bodrum izolasyonlu inşaat sistemiyle inşa edilecektir.
- \* Güvenlik amaçlı kapalı devre kamera sistemi (CCTV) kurulacak, güvenlik merkezinden 7/24 saat izleme veya kayıt yapılacaktır.
- \* Daireler site giriş kapısı ile sesli iletişim kurabilecektir.
- \* Blokların dış cephelerinde ısı yalıtımı sağlamak amacıyla, proje ve yönetmeliklere uygun dışarıdan Mantolama üzeri boya yapılacaktır.
- \* Çatı, gezilebilir teras çatı olup, ısı ve su izolasyonu yapıldıktan sonra peyzaj çalışması yapılacaktır.A1 blok çatı katında teras kafe, A2 blok çatı katında fitness salonu bulunacaktır.
- \* Son Kat daire tavanlarına dıştan ısı ve ses yalıtımı yapılacaktır.
- \* **Mekanik Sistem:** Merkezi sistem ısıtma ve sıcak su tesisatı yapılacak olup daireye ait bağımsız kalorimetre, su sayacı konulacaktır. Merkezi ısıtma boyelerinden 24 saat kesintisiz sıcak su temini sağlanacaktır. Siteye hizmet veren merkezi su deposu ve hidrofor sistemi olacaktır. Mimari ve mekanik planlarında gösterilen yerlere yangın yönetmeliğine uygun şekilde yangın dolabı ve otoparklarda havalandırma ve sprink uygulaması yapılacaktır.
- \* **Elektrik Tesisat Sistem:** TSE standartlarına uygun tesisat malzemesi, bloklarda sensörlü merdiven otomatığı, her daire için bağımsız tarifeli elektronik elektrik sayacı, projesine uygun olarak odalara, salona, balkona, mutfığa, banyolara yeterince topraklı priz kullanılacaktır. Elektrik kesintisi halinde devreye girecek ve tam kapasitede, ses izolasyonlu jeneratör sistemi olacaktır.
- \* **TV, Telefon, Bilişim :** Her daireye projesine uygun olarak salon ve odalarına hizmet verecek şekilde uydu TV tesisatı ve daire başına tahsis edilen telefon tesisatı olacaktır.
- \* **Site Ortak Alanları :** Tüm binaya ait kapalı otopark., yönetim alanı, yeşil alanlar, çocuk oyun alanı, çatı teras kafe,fitness salonu, mekanlar yapılacaktır.
- \* **Blok ortak alanlar :** Blok giriş, merdiven, merdiven sahanlık, kat sahanlık ve hol döşeme kaplaması mermer veya seramik. Küpesteler Alüminyum veya finn boyalı metal olacaktır.
- \* **Asansörler :** Dört (4) adet insan, kat ve kabin kapıları tam otomatik kabini özel dizayn edilmiş laminat veya paslanmaz kaplı, dijital sinyalizasyonlu, acil durum aydınlatmalı diyafon tertibatlı TSE standartlı sensörler olacaktır.

### DAİRE GENELİNDE YAPILACAK İMALATLAR:

- \* Bölücü Duvarlar, Gazbeton üzeri alçı saten sıva olacak, yatak odaları ortak duvarlarında ses yalıtımı amaçlı çift duvar arası taş yünü uygulaması yapılacaktır.
- \* Döşeme Kaplamaları: Salon ve odalar laminat parke, ıslak zeminler, giriş halleri, banyolar, mutfaklar, balkonlar ve koridorlar 1.sınıf seramik olacaktır. Şap altı ısı ve darbe sesine karşı yalıtım şiftesi uygulaması yapılacaktır.
- \* Duvar Kaplamaları: İç duvarlarda alçı saten sıva üzeri su bazlı boya olacaktır Banyo ve WC gibi ıslak mekan duvarlarında birinci sınıf seramik veya su bazlı boya olacaktır.
- \* Tavan Kaplamaları: Salonda gizli ışık ve projesine uygun spot aydınlatmalı dekoratif asma tavan uygulaması yapılacak, tüm mahallerde alçı saten sıva üzeri su bazlı plastik boya olacaktır.
- \* Pencereler: 4+16+4 çift camlı Winsa, Pimapen, (Dorado )marka veya muadili.
- \* Kapı Doğramaları: Tasarım uygun kapı aksesuar ve madeni aksamı, süpürgelikler-kasa ve pervazlı, MDF üzerine kaplamalı çelik daire giriş kapılar ve panel iç kapılar olacaktır.
- \* Mutfaklar: Finn, mikrodalga finn,elektrikli ocak,bulaşık makinası ve Davlumbaz, Tek gözlü ve damlalıklı kromaj evye montajı ile, laminat ,akrilik ve/veya granit tezgah, üst-alt dolap arası laminat, seramik, mozaik veya muadilleri, proje konseptine göre tasarlanmış hazır mutfak dolapları yapılacaktır. Birinci sınıf eviye bataryası takılacaktır.
- \* Banyolar: Proje konseptine göre tasarlanmış ayna ve tezgâhlı banyo dolapları, gömme rezervuar, asma klozet, duş teknesi ve Havlupan tipi radyatör montajı yapılacaktır.
- \* Balkonlar: Tüm oda balkonları Fransız balkon olup, korkuluklar alüminyum veya finn boyalı metal olacaktır.
- \* Klima: Salonlarda klima olacaktır.

### MARKALAR:

Seramik: Vitra, Çanakkale, Seranit ve / veya muadil markalı ürünler olacaktır.

Ankastre Ürünler: Arcelik, Franke, Siemens, Teka ve / veya muadil markalı ürünler olacaktır.

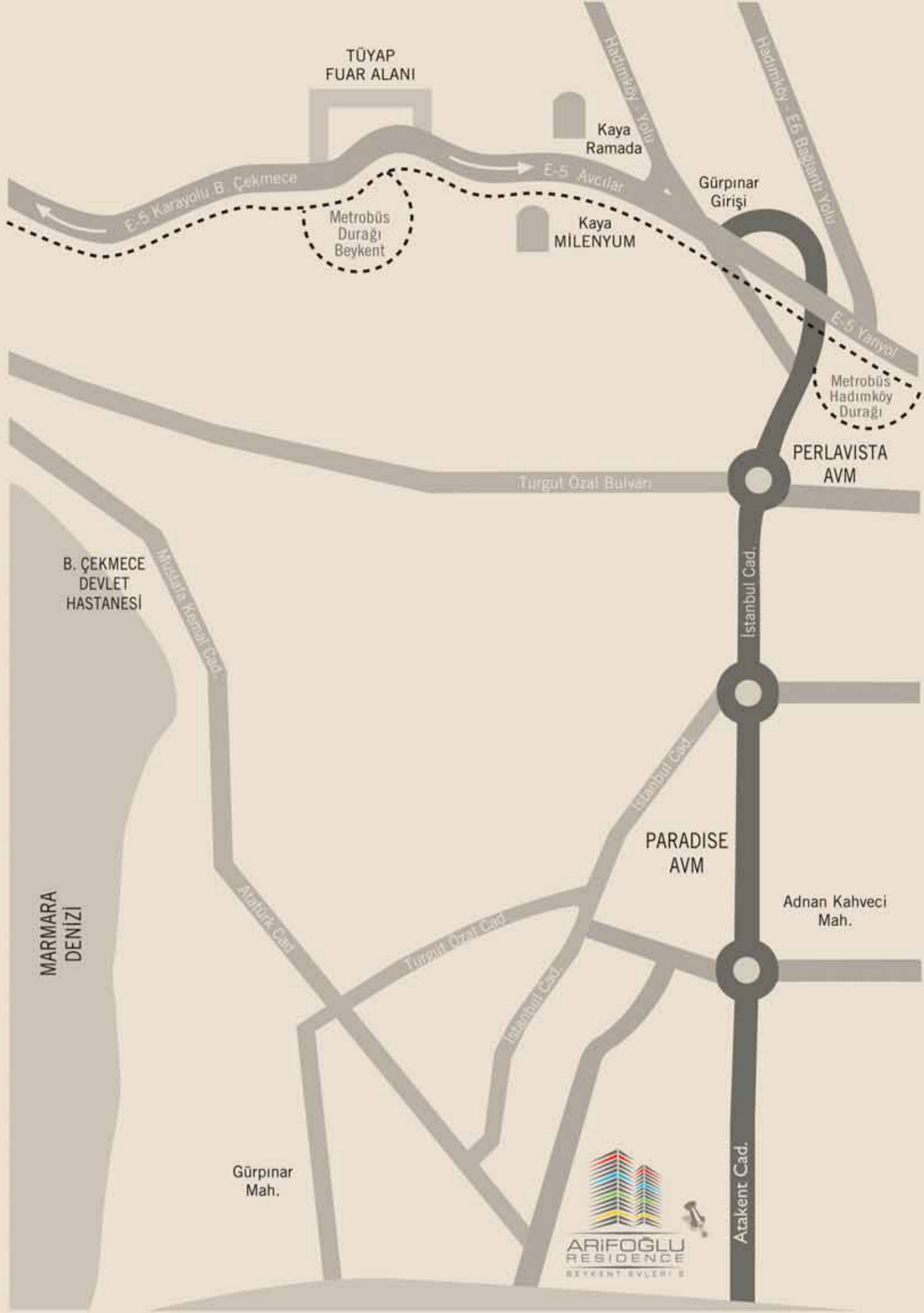
Vitrifiye: Sanica, Vitra, E.C.A ve / veya muadil markalı ürünler olacaktır.

Armatürler: Artema, E.C.A ve / veya muadil markalı ürünler olacaktır.

Anahtar-Prizler: Viko, Legrand ve / veya muadil markalı ürünler olacaktır.



Sevdiklerinizle birlikte mutlu ve huzur dolu yeni yaşamınız  
Aralık 2013'de Arifođlu Residence'da başlıyor...





Adnan Kahveci Mah. Atakent Cad. No.31 Beylikdüzü / İstanbul  
Tel : +90 212 855 0740 / Satış Ofisi Tel: +90 530 238 26 00  
www.arifoglukonut.com / Email : info@arifoglukonut.com

